

IDENTIFICACIÓN

PA-LE.9 (83) M

BARRIO	LITORAL ESTE	HOJA	18	PLANEAMIENTO INCORPORADO:	Plan Especial de Reforma Interior "Las Cuevas"
--------	--------------	------	----	---------------------------	------------------------------------------------

Identificación y Localización

Ordenación

Planeamiento y Gestión

Planeamiento incorporado:

Plan Especial de Reforma Interior "Las Cuevas". Aprobación Definitiva: 20-05-90

Gestión Urbanística:

Cooperación, Compensación, Expropiación

Convenio Urbanístico:

Plan Especial de Infraestructuras Básicas:

CONDICIONES PGOU 97

1.- Ordenanzas de Aplicación: CTP-1, MC-1 (PR)

2.- Cesiones:

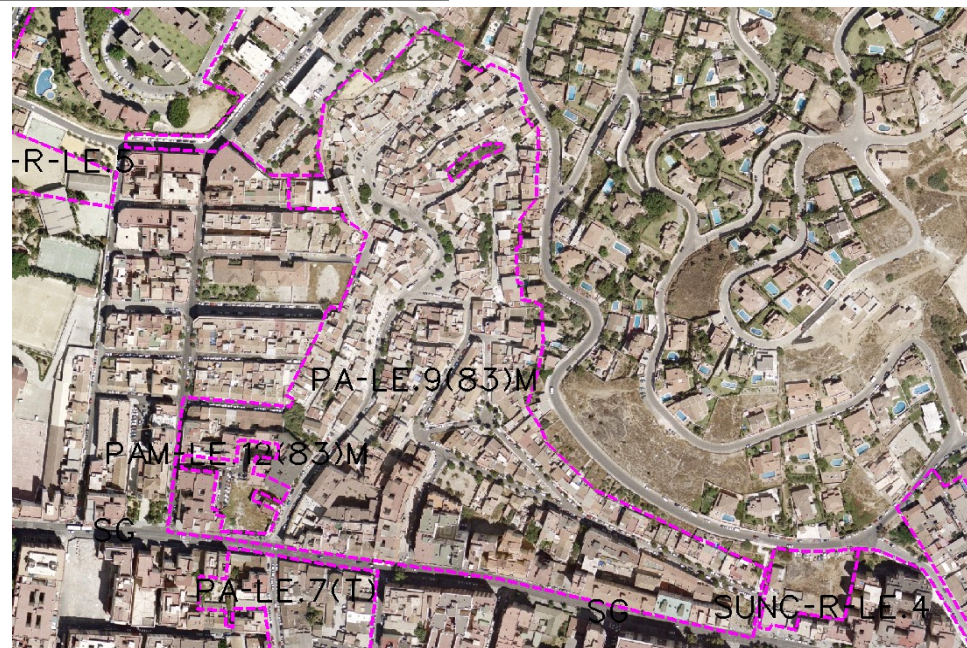
	m <sup>2</sup> s
Verde/Deportivo	510'00
Viario	1.034'00

PGOU 2006

Incluido en Planes Especiales de mejora urbana a desarrollar.

DETERMINACIONES

SUPERFICIE DEL ÁMBITO:	65.115,00 m <sup>2</sup> s	le m <sup>2</sup> /m <sup>2</sup> s:	1,55
EDIFICABILIDAD TOTAL:	100.634,00 m <sup>2</sup> t	Uso Global:	Residencial
APROV. MEDIO:	1,55 m <sup>2</sup> /m <sup>2</sup> s	C.P.H.:	
APROV. SUBJETIVO:	90.570,60 m <sup>2</sup> /m <sup>2</sup> s	Excesos:	



Ordenación Pormenorizada Completa

